



Electrolux

Modularna horizontalna linija
900XP Plinska puna ploča na
konvekcijskoj pećnici

STAVKA #: _____

MODEL # _____

NAZIV # _____

SIS # _____

AIA # _____



391214 (E9STGH10V)

Plinska puna ploča (10,5 kW)
uz konvekcijsku pećnicu
(10,5 kW)

Kratke specifikacije

Br. stavke: _____

ODOBRENJE: _____

Glavne značajke

- Centralni plamenik 10,5 kW, puna ploča.
- Dugotrajne ploča od lijevanog željeza, jednostavne za čišćenje.
- Temperatura ploče u centru može doseći 500° C, smanjujući se prema krajevima.
- Centralni plamenik sa optimiziranim sagorijevanjem, senzorom plamena i zaštićenim pilotom plamena.
- Piezo upaljač.
- Stupnjevanje temperature ploče za različite pripreme, po cijeloj površini ploče za precizno podešavanje zone kuhanja.
- Lonci različitih veličina mogu biti korišteni istovremeno uslijed velike radne površine, bez presjeka između dijelova.
- Lonci se jednostavno prenose sa jedne zone na drugu, bez dizanja.
- Postolje je konvekcijska pećnica, sa UKLJ/ ISKLJ. funkcijom, između statičkog i konvekcijskog načina rada pećnice. Komora pećnice ima 2 razine vodilica za smještaj 2/1 GN posuda, a donja ploča je izrađena od rebrastog, emajliranog željeza.
- Konvekcijska pećnica omogućuje istovremenu pripremu na dvije razine, paralelno smanjujući vrijeme pripreme u usporedbi sa klasičnom statičkom pećnicom (u ovisnosti od vrste hrane).
- Termostat pećnice radi u rasponu 120° C do 280°C.
- Svi glavni elementi smješteni na prednjoj strani za jednostavno održavanje.
- Zaštita od vode IPX5.
- Specijalni dizajn kontrolnih regulatora štiti od ulaska vode.

Konstrukcija

- Jedinica dubine 930 mm za veću površinu radne plohe.
- Svi vanjski paneli od nehrđajućeg čelika sa obradom Scotch Brite.
- Modeli imaju ravne bočne stranice kako bi se uravnotežili susjedni uređaji i izbjegle zamke nečistoća u prorezima.



Electrolux

Modularna horizontalna linija
900XP Plinska puna ploča na konvekcijskoj pećnici

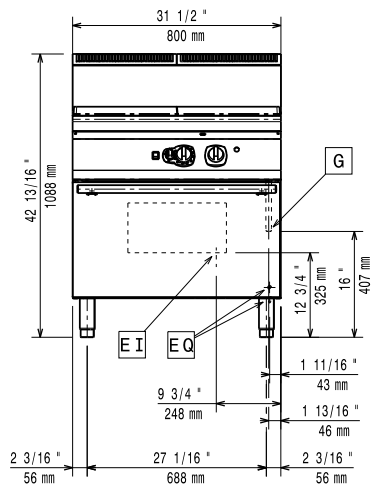
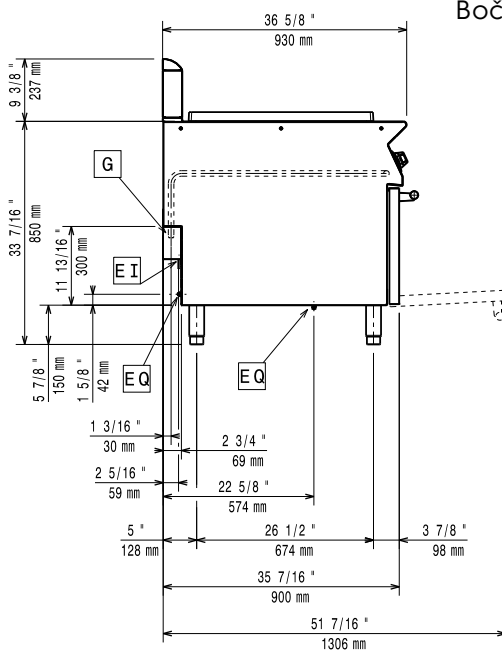
Uključena dodatna oprema

- 2 x GN 2/1 kromirana rešetka za konvekcijsku pećnicu PNC 206243

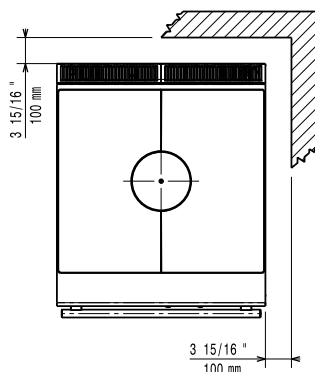
Opcijska dodatna oprema

- Pribor za brtvljenje spojeva PNC 206086
- Odvod plinova - promjer 150 mm PNC 206132
- Adapter za dimnjak - promjer 150 mm PNC 206133
- Komplet noga s prirubnicama PNC 206136
- Prednji sokl za ugradnju na beton - 800mm PNC 206148
- Prednji sokl za ugradnju na beton - 1000mm PNC 206150
- Prednji sokl za ugradnju na beton - 1200mm PNC 206151
- Prednji sokl za ugradnju na beton - 1600mm PNC 206152
- Par bočnih sokla za ugradnju na betonsko postolje PNC 206157
- Prednji sokl za element od 800 mm PNC 206176
- Prednji sokl za element od 1000 mm PNC 206177
- Prednji sokl za element od 1200 mm PNC 206178
- Prednji sokl za element od 1600 mm PNC 206179
- Par bočnih sokla PNC 206180
- Par panela za servisni kanal za pojedinačnu ugradnju PNC 206181
- Par panela za servisni kanal za pojedinačnu ugradnju (leđa na leđa) PNC 206202
- Komplet 4 noge za ugradnju na beton PNC 206210
- GN 2/1 kromirana rešetka za konvekcijsku pećnicu PNC 206243
- Dimnjak za elemente širine 1 modula, promjer 150 mm PNC 206246
- Slavina za vodu s okretnom rukom PNC 206289
- Produžetak za ugradnju slavine za vodu PNC 206290
- Nastavak za dimnjak 800 mm PNC 206304
- Nosač za wok posudu za otvorene plamenike (700/900). PNC 206363
- Baza postolja za nogice ili postolja - 800 mm (700/900) PNC 206367
- Postolje baze za nogice ili kotači - 1200 mm (700/900) PNC 206368
- Postolje baze za nogice ili kotače -1600 mm (700/900) PNC 206369

- Postolje baze za nogice ili kotače - 2000mm (700/900) PNC 206370
- Set dizni za gradski plin (G150) za liniju 900, puna ploča sa plamenicima PNC 206386
- Mrežasta rešetka za dimnjak, 400 mm, (700/900 XP) PNC 206400
- Bočni rukohvat desni/ lijevi PNC 216044
- Prednji rukohvat - 800mm PNC 216047
- Prednji rukohvat - 1200mm PNC 216049
- Prednji rukohvat - 1600mm PNC 216050
- Par bočnih pokrovnih panela (visina 700 mm , dubina 900 mm) PNC 216134
- Široki rukohvat / polica za odlaganje - 800 mm PNC 216186
- Regulator pritiska za plinske uređaje PNC 927225

Prednja/e

Bočna/o


EI = Električni priključak
EQ = Ekvipotencijalni vijak
G = Priključak plina

Gornja/e

Plin
Snaga plina:

391214 (E9STGH10V) 71589 Btu/sat (21 kW)

Standardna priprema za plin: Prirodni plin

Opcija vrste plina: LPG, prirodni plin

Ulaz plina: 1/2"

Prirodni plin- pritisak: 7" w.c. (17.4 mbar)

LPG Pritisak plina: 11" w.c. (27.7 mbar)

Ključne informacije:

Korisna površina čvrste ploče (širina):

800 mm

Korisna površina čvrste ploče (dubina):

700 mm

Radna temperatura pećnice:

120 °C MIN; 280 °C MAX

Dimenzije pećnice (širina):

560 mm

Dimenzije pećnice (visina):

270 mm

Dimenzije pećnice (dubina):

680 mm

Neto težina:

187 kg

Transportna težina:

220 kg

Transportna visina:

1090 mm

Transportna širina:

1020 mm

Transportna dubina:

860 mm

Transportni volumen:

0.96 m³

Ukoliko se uređaj instalira iznad ili pored osjetljivog na temperaturu namještaja ili slično, sigurnosni prorez od 150mm treba biti poštivan ili instalirana termička zaštita.